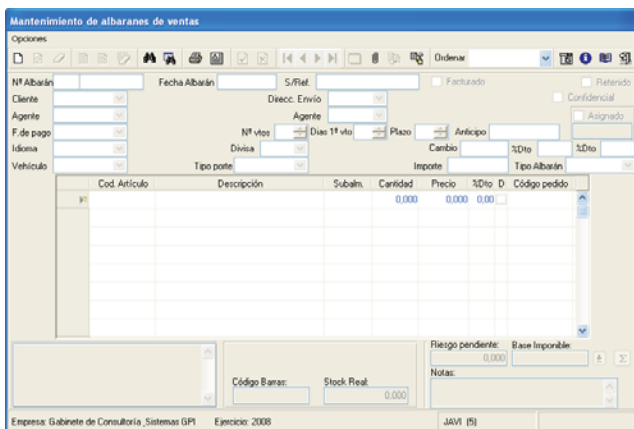


Gestión comercial

Todo el sistema de ventas se integra desde el origen de la información: Presupuesto, pedido, albarán, facturación, gestión de carteras, remesas, extractos, control de riesgos, etc.

El proceso de facturación es realizado en el mínimo tiempo posible y con las diversas condiciones que son aplicadas de forma manual o automáticamente (direcciones, copias, recargos financieros, retención automática, agrupación o no de albaranes etc.)

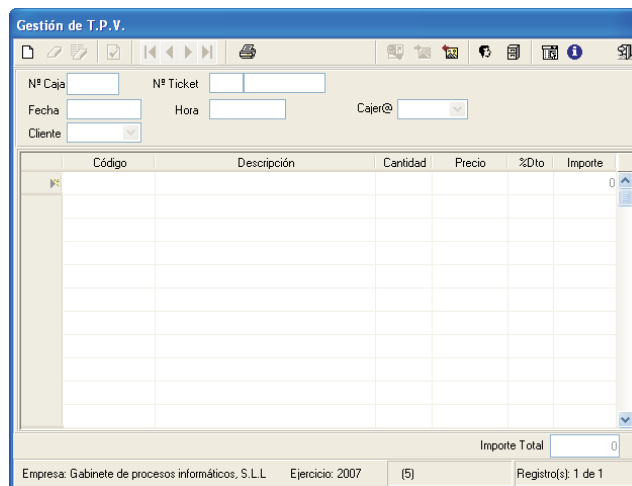


Pantalla para la introducción de albaranes de venta

La empresa tiene su espina dorsal basada en los productos que distribuye. Por ello, una correcta Gestión de Almacén resulta básica para su funcionamiento, máxime, cuando el importante volumen de productos manipulados impide una atención totalmente personalizada a cada uno de ellos.

Realización de las etiquetas de artículo y de envío.

Control absoluto sobre la mercancía servida y sobre el transportista ya que se le proporciona una lista detallando la carga.



Pantalla para la captura de ventas por Terminales Portátiles

TPV **gpi** permite el acceso a los más actuales métodos de automatización de procesos: códigos de barras, oficinas móviles, telecomunicaciones remotas, tarjetas de fidelidad, etc.

Aplicaciones prácticas

Talleres concesionarios, mecánica general, venta de repuestos.

Almacenes para la distribución de bebidas, productos para la hostelería, distribución de alimentos, etc.

Alquiler y venta de maquinaria y utillaje para la construcción. Almacenes de materiales de construcción.

Transformados metálicos.

Centros de manipulación de alimentos hortofrutícolas, EDI Intercambio electrónico de documentos con las grandes superficies.

TPV Tiendas de moda, textil, calzado, complementos y decoración. SAT Servicios de Asistencia Técnica.

Comunidades de Regantes, Sindicatos Centrales, LOPD.

Extinción de incendios, seguridad, alarmas, etc.

proveedor global



por delante

Tel. 987 215 246 - 987 656 098

Fax 987 656 099

info@informaticagpi.com

www.informaticagpi.com

gpi es la empresa de servicios en el sector de las tecnologías de la información (TI), dedicada a la ingeniería del software y al desarrollo de las soluciones informáticas de última generación.

gpi provee de cualquier elemento necesario que interviene en los sistemas de información (SI) de la empresa:

- ✍ Hardware: instalación física, redes locales, comunicaciones.
- ✍ Software: aplicaciones estándares y a medida, herramientas de productividad y de colaboración, sistemas operativos, bases de datos.
- ✍ Servicios de instalación, adaptación a las necesidades del cliente, formación y tutela, soporte y mantenimiento de hardware y software.

consultoría soluciones desarrollos



Pantalla principal de la aplicación 'Gestión-gpi' en entorno Windows.

La aplicación Gestión-gpi de propósito general resuelve las funciones relativas a la organización empresarial como son la administración y el análisis financiero, la gestión comercial, la distribución, etc.

Gestión-gpi es una aplicación integrada de Gestión Empresarial (ERP) que aúna potencia y flexibilidad para satisfacer las necesidades más exigentes de un amplio sector de actividades; es a la vez de completo, potente y rápido, y sorprende por su sencillez y facilidad de uso.

El estudio pormenorizado de las necesidades reales del cliente nos permiten dar la solución más adecuada para cada empresa. Al mismo tiempo, como se trata de productos estandarizados, las inversiones por cambios de versión son mínimas, así como el posterior impacto y tiempos de adaptación.

El sistema dispone de mecanismos que garantizan la protección, integridad y confidencialidad de los datos.

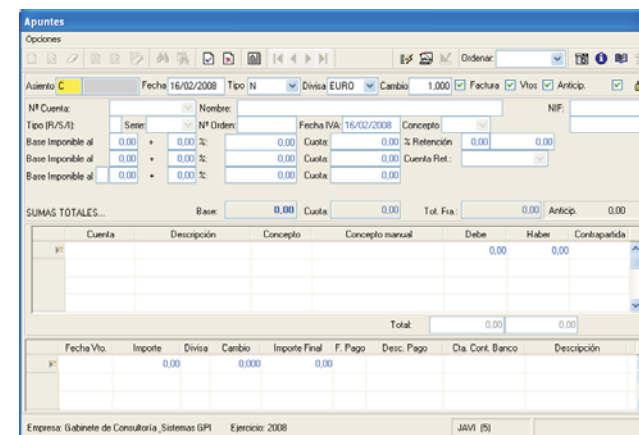
Ante todos los factores clave de la gestión de las organizaciones, Gestión-gpi le permite interpretar, planificar y reaccionar a tiempo.

Gestión financiera

Su principal función es dar soporte informático al registro de los datos que reflejan la actividad económica y financiera a partir de los planes de cuentas.

Finanzas **gpi** realiza los cálculos necesarios en balances de situación, cuenta de pérdidas y ganancias, cálculo del Impuesto de Sociedades, y en el cierre.

Completa gestión de Amortizaciones. Listado de elementos de inmovilizado y de planes de amortización.



Pantalla para la consulta de acumulados.

La contabilidad analítica es un beneficioso instrumento para el control de la gestión, que apoya al usuario en el análisis de los costes, rendimientos y su distribución según la estructura de la empresa.

Con el módulo de Tesorería **gpi** usted establecerá una sólida base para una gestión moderna y orientada hacia el futuro. La conciliación de sus cuentas, la expedición de órdenes de pago, efectos con apuntes y compensación automáticos agiliza la gestión financiera.

